

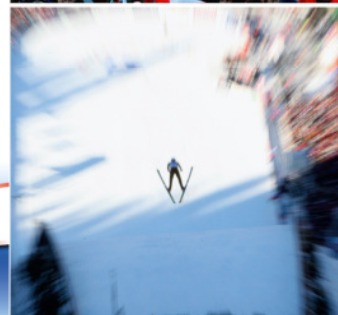
Der Kulm ist für die WM gerüstet!

In 44 Tagen wird am Kulm die Skiflug-Weltmeisterschaft 2016 eröffnet. Die Umbauarbeiten an der Schanze sind mit der Installierung der neuen Eis-Anlaufspur so gut wie abgeschlossen. Zudem ist ab heute die kostenlose Skiflug-WM-App erhältlich.

„Die neue Spur ist komplett fertig und bereits in Betrieb. Es ist auch schon Schnee drinnen, der entsprechend gekühlt wird“, erklärt Jürgen Winkler, sportlicher Leiter des Organisationskomitees am Kulm. In sieben Wochen Bauzeit wurde die innovative Spur, die nicht nur widrigeren Wetterbedingungen trotz, sondern auch die hohen Anfahrtsgeschwindigkeiten einer Flugschanze berücksichtigt, von der Peter Riedel GmbH installiert. Diese Woche soll noch die Anlieferung der entsprechenden Fräse und Winde erfolgen. „Zur Präparierung der 121,3 Meter langen Anlaufspur benötigen wir ungefähr 3,5 Kubikmeter Kunstsnee. Vermischt mit viel Wasser wird dieser in die Spur eingebracht und dann entsprechend gefroren. Die Eisspur wird 3,5 Zentimeter dick sein, die Eistemperatur minus 7 Grad betragen“, verrät Winkler einige technische Details. Auch die Schneeproduktion läuft bereits auf Hochtouren. „Alles in allem benötigen wir 5000 Kubikmeter Schnee. Die Hälfte davon haben wir bereits.“

*** App "Kulm Skiflug WM 2016" ***

Ein weiteres Highlight für alle Skisprungfans gibt es ab heute. Die App "Kulm Skiflug WM 2016", welche in ca. 1000 Arbeitsstunden von einem vierköpfigen jungen Team aus Bad Mitterndorf entwickelt wurde, ist ab sofort kostenlos erhältlich und für die Betriebssysteme iOS (Apple) und Android verfügbar. Die WM-App soll den "Kult um den Kulm" auch auf die Smartphones und Tablets bringen. „So kann man die Faszination Skifliegen einmal selber erleben. Alle die mitspringen haben dank entsprechender Online-Rankings zudem die Chance über verschiedene Gewinnspiele bei der Skiflug-Weltmeisterschaft am Kulm live dabei zu sein“, so OK-Chef Hubert Neuper. Für eine detailgetreue Programmierung der Schanzen-Dimensionen wurden die Baupläne vom Architekten verwendet und für die originalgetreue Umgebung sorgt der Einsatz von Photogrammetrie und GIS Daten. Als Stimmen für die Skiflug-WM-App konnten keine Geringeren als Andreas Goldberger und Martin Koch gewonnen werden. Weitere Infos und die Entstehungsgeschichte der App finden Sie auf www.bitsalive.com





FIS SKIFLUG WM

KULM 2016 | 14. – 17. Jänner 2016

Bad Mitterndorf | Salzkammergut | Steiermark

Weitere Informationen finden sie auf www.skifliegen.at

Jürgen Winkler (OK Kulm) begutachtet die neue Eis-Anlaufspur. (Foto: OK Kulm/Mühlbacher | Abdruck honorarfrei)

<http://oesv.at/media2/presse/6411b2a0543c0a26.jpg>

Skistar Marcel Hirscher hat die Skiflug-WM-App schon getestet. (Foto: OK Kulm/Mühlbacher | Abdruck honorarfrei)

<http://oesv.at/media2/presse/4b862b8940057f08.jpg>

Kombi-Weltmeister Bernhard Gruber hatte Spaß an der virtuellen Weitenjagd. (Foto: OK Kulm/Mühlbacher | Abdruck honorarfrei)

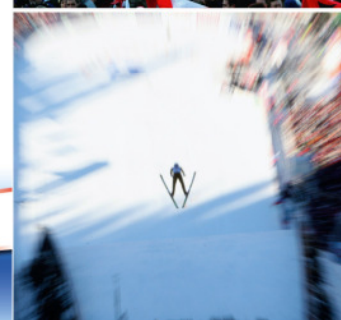
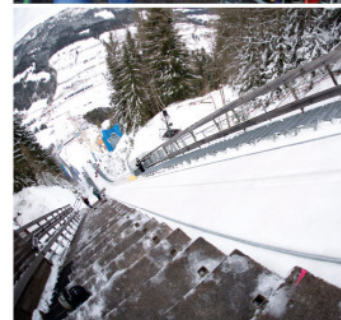
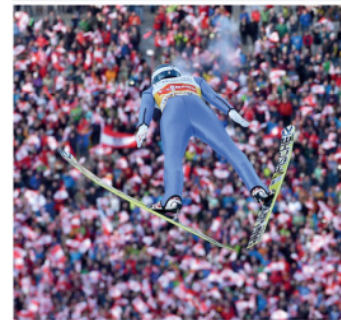
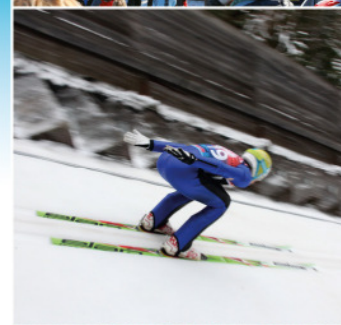
<http://oesv.at/media2/presse/642604bc0874fa6e.jpg>

Die Skisprung-Legenden Hubert Neuper, Andreas Goldberger, Reinhold Bachler und Toni Innauer beim Digital-Duell. (Foto: OK Kulm/Mühlbacher | Abdruck honorarfrei)

<http://oesv.at/media2/presse/ef83411c4f36cb49.jpg>

Screenshot der App "Kulm Skiflug WM 2016"

<http://oesv.at/media2/presse/9ac5a8fac4ed033e.png>



salzkammergut



SKI
AUSTRIA

FIS®