



# FIS SKIFLUG WM

KULM 2016 | 14. – 17. Jänner 2016

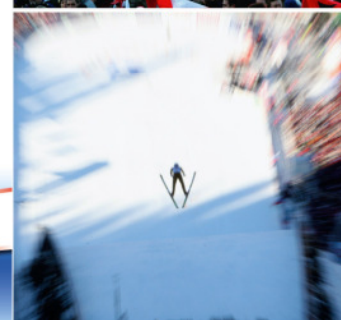
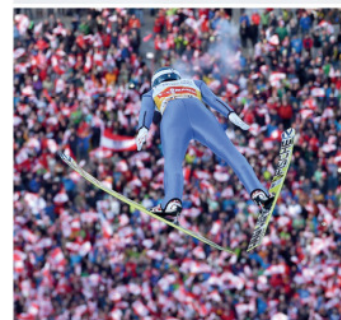
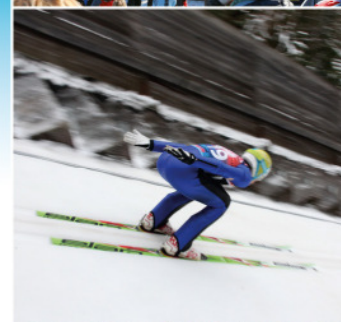
Bad Mitterndorf | Salzkammergut | Steiermark

## Grünes Licht für die Skiflug-WM!

Was für die Verantwortlichen der Skiflug-WM am Kulm längst klar war, ist seit gestern auch offiziell. Nach der FIS-Schneekontrolle gab es grünes Licht für die bevorstehende Skiflug Weltmeisterschaft von 14. bis 17. Jänner am Kulm/Salzkammergut. Zehn Tage vor dem Startschuss der internationalen Titelkämpfe wurde die Schneekontrolle von Friedrich Pollhammer durchgeführt. Voraussetzung für eine positive Beurteilung ist ausreichend Schnee, um die Präparierung der Schanze nach den entsprechenden Vorgaben und Normen durchführen zu können. „Die notwendige 30 Zentimeter dicke Schneeauflage entlang des Schanzenprofils ist bereits aufgebracht und die Grundpräparierung abgeschlossen. Jetzt gibt es nur noch eine Feinjustierung“, erklärte Jürgen Winkler, der sportliche Leiter des Organisationskomitees.

Daumen nach oben: Lambert Grill (Schanzenchef), Friedrich Pollhammer (FIS-Schneekontrolleur) und Jürgen Winkler (Sportlicher Leiter) freuen sich auf die Skiflug-WM am Kulm. (Foto: OK Kulm | Abdruck honorarfrei)

<http://oesv.at/media2/presse/1f675478034cdd04.JPG>



salzkammergut



SKI  
AUSTRIA

FIS®